



Energía solar para autoconsumo

¡Ahorra y de paso ayuda al planeta!



¿Cómo funciona?

Los paneles fotovoltaicos instalados sobre el tejado **recogen la energía del sol y la convierten en electricidad.**

El inversor fotovoltaico **transforma la corriente continua de los paneles en corriente alterna** para que se pueda utilizar en el hogar. En todo momento se sabe cuánta energía produce tu instalación de autoconsumo.

Si lo deseas puedes añadir a tu instalación de autoconsumo un **punto de recarga de coche eléctrico.**

En todo momento hay una **conexión a la red eléctrica tradicional.**

Vida útil unos 30 años. Solo cambiando hábitos cuanta más energía durante el día se gaste mayor ahorro. Lo que no sea posible durante la noche, se utilizará energía tradicional.



¿Qué cambia respecto a la anterior legislación?

Se anula el "impuesto al sol."

Se abre la puerta al autoconsumo compartido.

Se permite que el productor de energía sea distinto del consumidor.

Nos ahorramos los equipos de medida para la generación neta y para el consumo neto.

Se permite instalar más potencia solar que la potencia contratada.

Se agilizan los trámites administrativos.



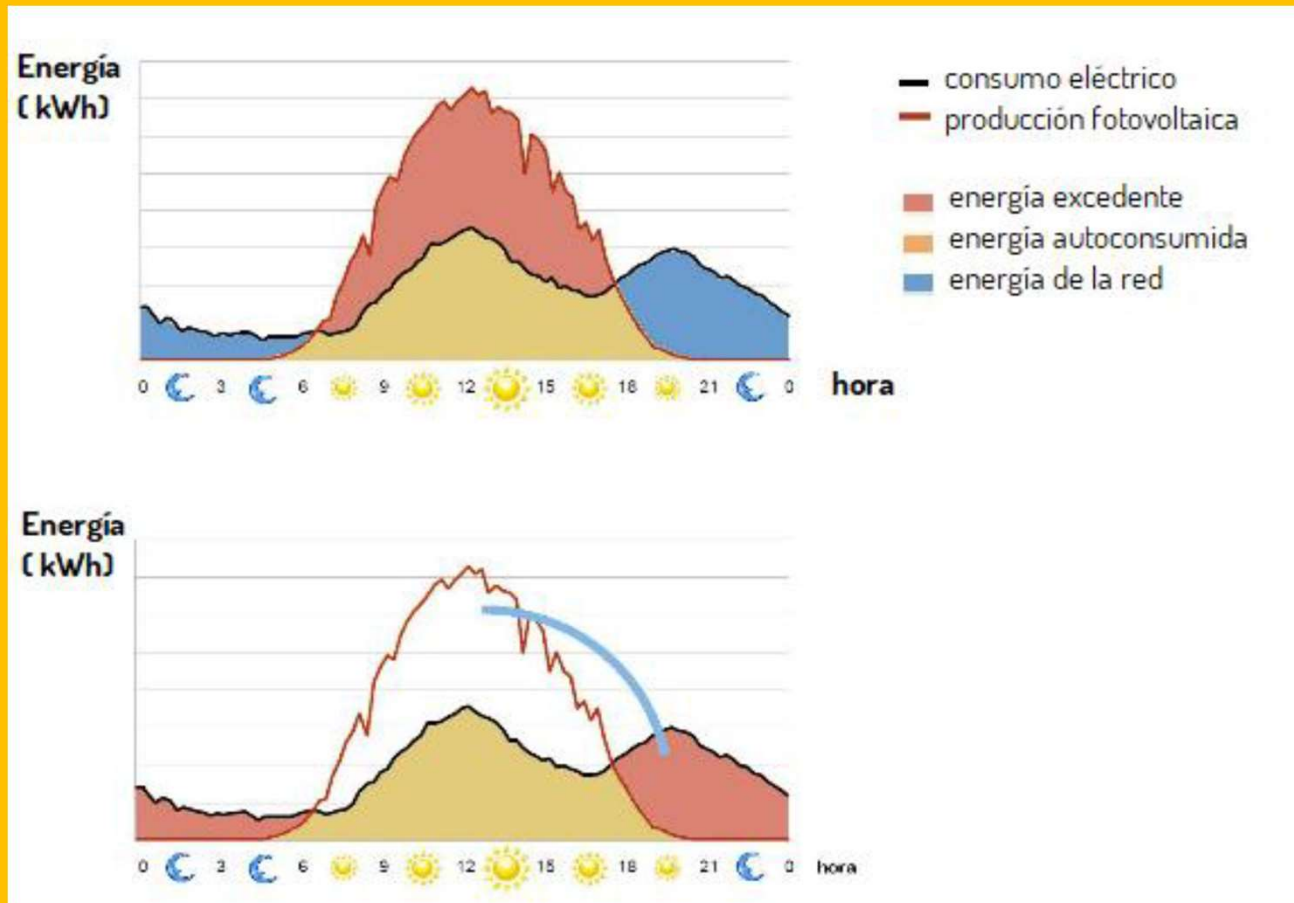
Simplifica el tipo de instalaciones.

Instalaciones de autoconsumo sin excedentes: se tiene que justificar la no inyección de excedentes a la red de distribución mediante la instalación de un equipo anti-vertido.

Instalaciones de autoconsumo con excedentes: En este caso existirá el sujeto consumidor y el sujeto productor de electricidad, y conllevará un procedimiento de legalización más complejo pero que a cambio permitirá valorizar los excedentes solares producidos.



Utilizando la energía con baterías .





Breve resumen.

Ahorro en el consumo de energía:

40%-50%



Ahorro en la factura eléctrica:

20%-30%



Energía generada (30 años):

54.000 kWh



Emisiones de CO₂ evitadas (30 años):

32.200 kg de CO₂





¿En cuánto tiempo me lo pueden instalar.?





Ejemplo para un caso hipotético de unidad familiar de 4 personas.

Superficie de placas a instalar (8 m²).

Producción de energía: (1,5 Kw, aunque se puede instalar más potencia).

Coste total 4390 (IVA incluido) (equipos, diseño, montaje y tramitación).

Amortización (máximo 10 años dependiendo de los hábitos se puede antes, además está a punto de salir nueva normativa que rebajará la amortización).